



MinAgricultura
Ministerio de Agricultura
y Desarrollo Rural

100 AÑOS

PROSPERIDAD
PARA TODOS

BULLET'S REGIONALES CADENA PASIFLORAS

Secretaría Técnica Nacional.

Ing. Marisol Parra Morera



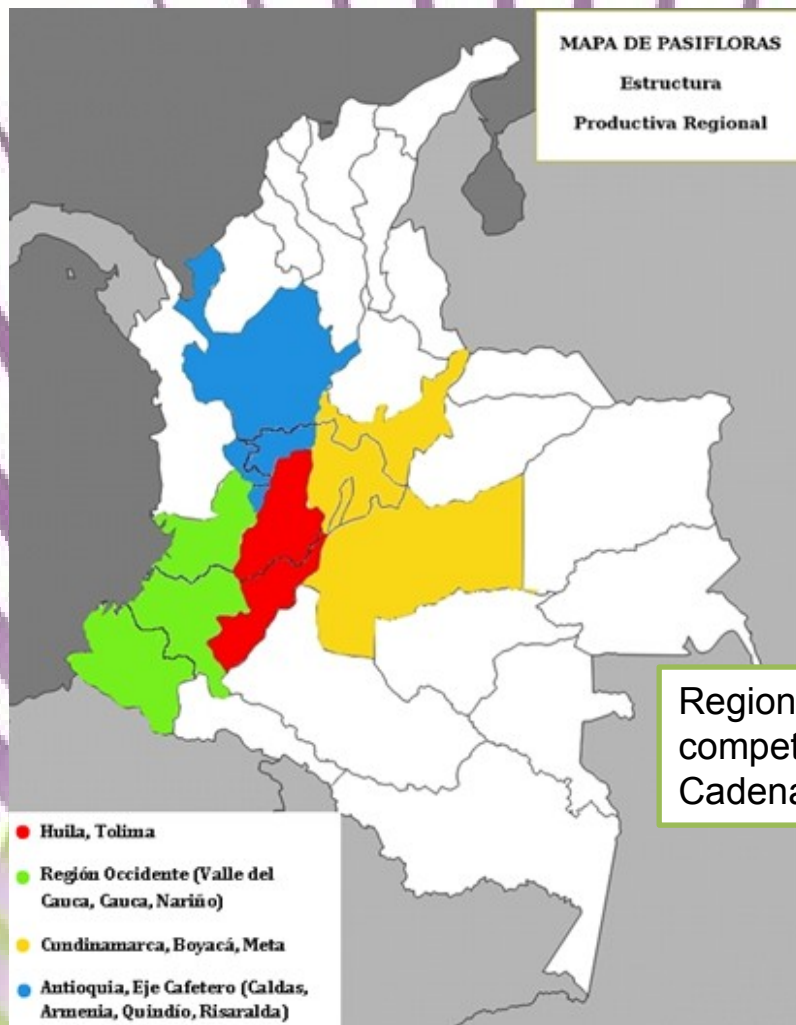
MinAgricultura
Ministerio de Agricultura
y Desarrollo Rural

100 AÑOS

**PROSPERIDAD
PARA TODOS**

CADENA PASIFLORAS

Informe a Marzo 2014



Regiones de Colombia por núcleos competitivos priorizados por la Cadena Productiva de Pasifloras



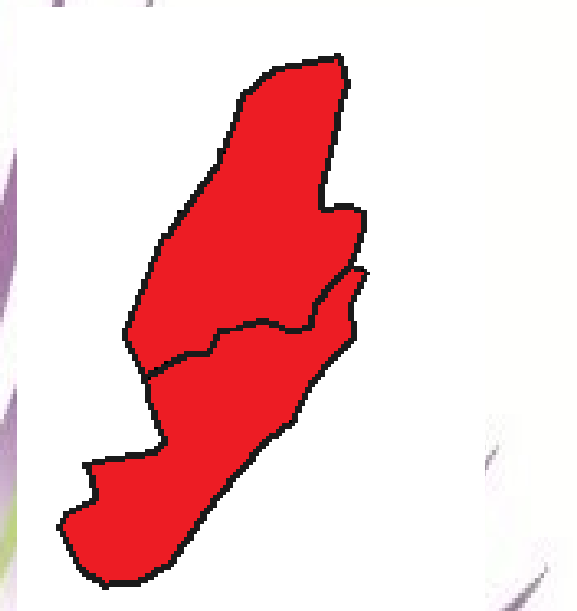
1. Regiones productivas- Núcleos competitivos
 - 1.1 Área, Producción y Rendimiento
 - 1.2 Precios nacionales
2. Balanza Comercial
3. Empleo
4. Costos de Producción
5. Apoyo al Financiamiento y Créditos.



MinAgricultura
Ministerio de Agricultura
y Desarrollo Rural

100 AÑOS

**PROSPERIDAD
PARA TODOS**



REGIÓN HUILA - TOLIMA



Producción

Pasiflora	Producción (Tons)	Área Cosechada (Has)	Rendimiento (Ton/Has)	Participación Departamento del Huila	Participación Departamento de Tolima	Participación Regional
Maracuyá	18.817	1.225	12,99	21,29%	0,98%	22,27%
Granadilla	21.536	2.199	9,50	54,01%	4,28%	58,30%
Curuba	3.548	302	9,51	1,91%	19,24%	21,16%
Gulupa	1.131	103	10,91	4,10%	15,16%	19,26%
Badea	968	66	14,61	76,34%	0,00%	76,34%
Cholupa	1.112	128	4,35	98,13%	0,00%	98,13%

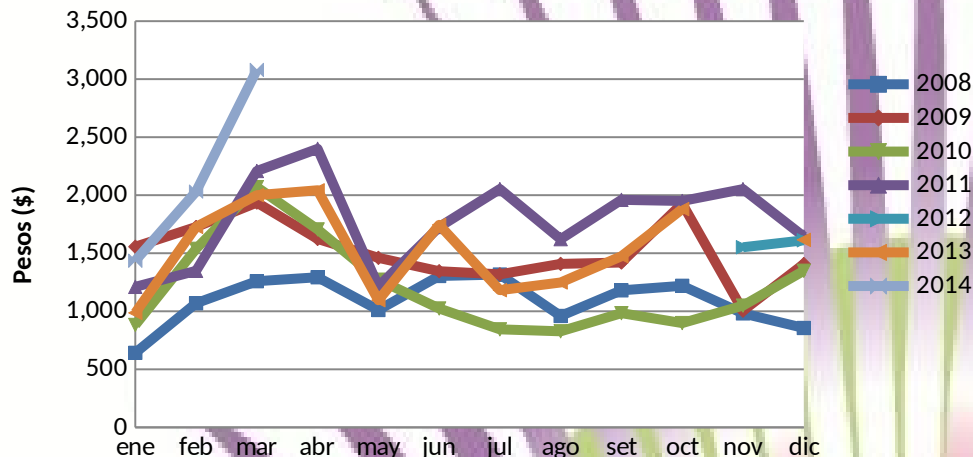
Fuente: Red de Información y Comunicación Estratégica del Sector Agropecuario – AGRONET Colombia. Consultada: Marzo, 2014

Con base en las proyecciones de las Evaluaciones Agropecuarias Municipales, EVA 2007-2011, los principales municipios productores de Pasifloras son: Suaza y La Plata en Maracuyá; Palestina, La Argentina y Cajamarca en Granadilla; nuevamente el municipio de Cajamarca en Curuba; Cajamarca, Icononzo y La Plata en Gulupa; Gigante, Neiva, Paicol, Agrado y Garzón en el caso de Badea; y Rivera, Neiva, Algeciras, Colombia y Gigante para Cholupa.

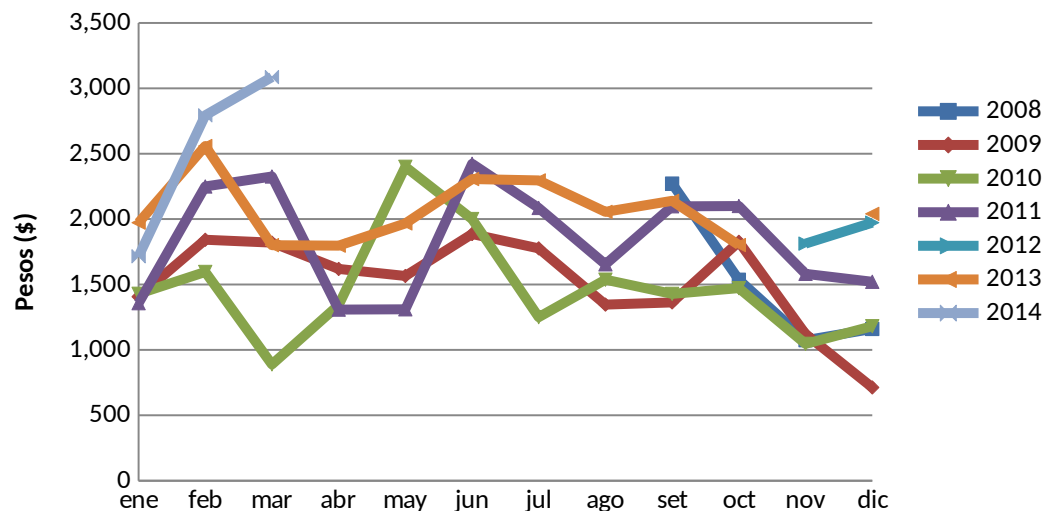


Precios Pasifloras Región Huila-Tolima

Precio histórico de Maracuyá (Kg)



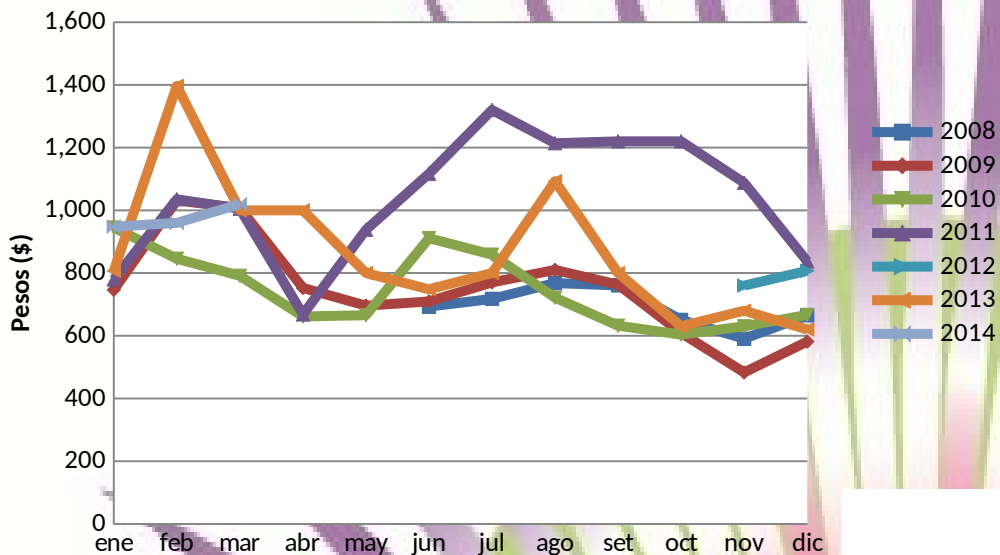
Precio Histórico de Granadilla (Kg)



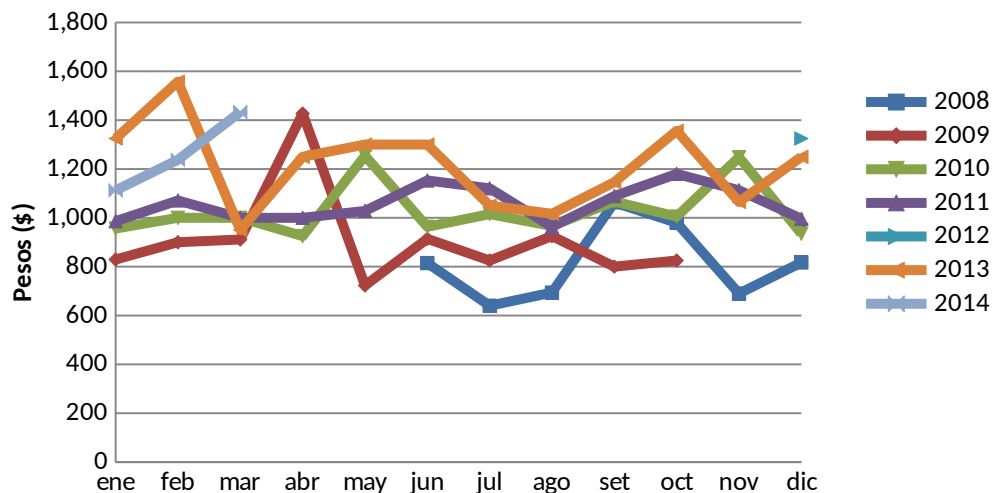


Precios Pasifloras Región Huila-Tolima

Precio Histórico de Curuba (Kg)



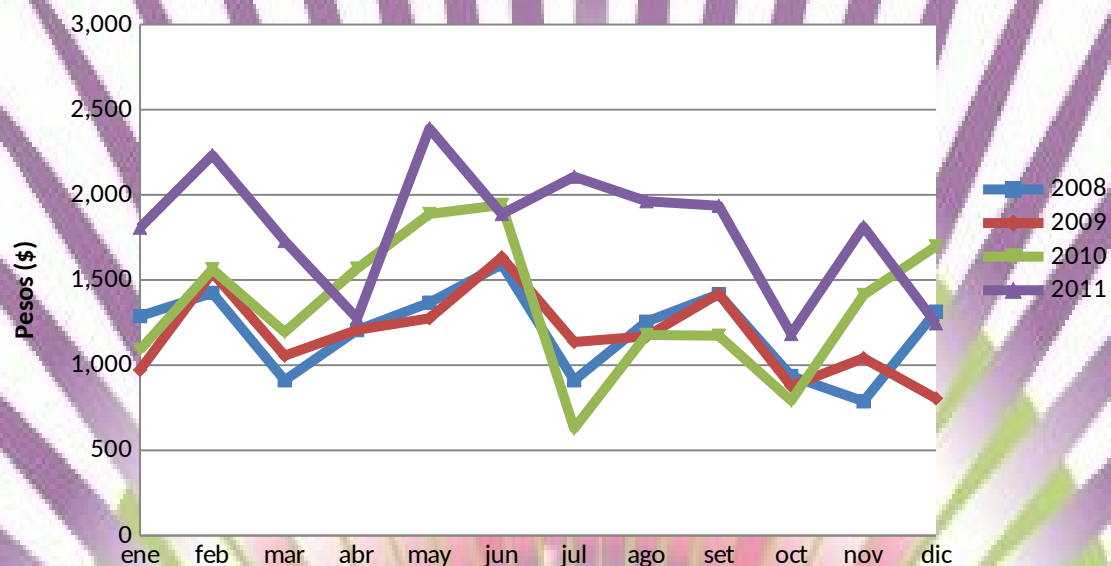
Precio Histórico de Badea (Kg)





Precios Pasifloras Región Huila-Tolima

Precio de Cholupa (Kg)



Fuente: SIPSA - Agronet Consulta: Marzo, 2014



MinAgricultura
Ministerio de Agricultura
y Desarrollo Rural

100 AÑOS

PROSPERIDAD
PARA TODOS



Departamentos de Valle del Cauca, Cauca y Nariño.

REGIÓN OCCIDENTE



Producción

Pasiflora	Producción (Tons)	Área Cosechada (Has)	Rendimiento (Ton/Has)	Participación Departamento del Cauca	Participación Departamento de Nariño	Participación Departamento de Valle del Cauca	Participación Regional
Maracuyá	14.880	802	11,81	0,54%	0,56%	16,52%	17,61%
Granadilla	2.640	368	6,57	0,84%	1,25%	5,06%	7,15%
Curuba	491	61	5,83	0,00%	0,78%	2,15%	2,93%
Gulupa	12	1	6,00	0,00%	0,20%	0,00%	0,20%

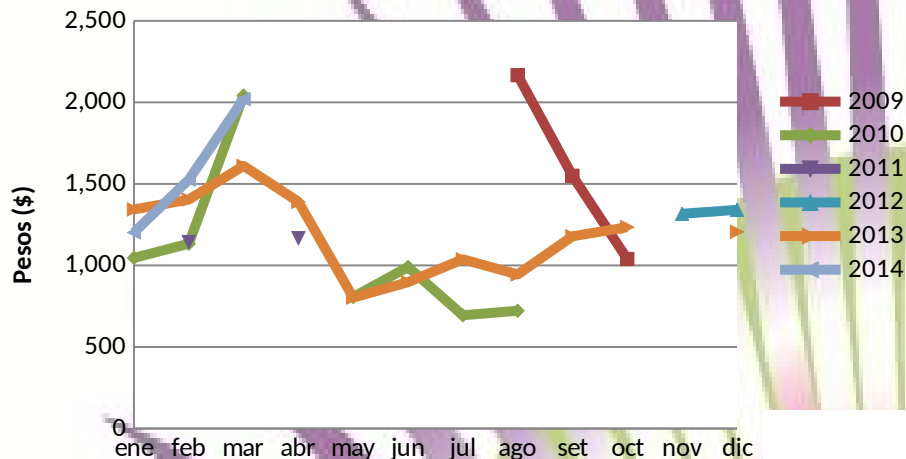
Fuente: Red de Información y Comunicación Estratégica del Sector Agropecuario - AGRONET Colombia. Consultada: Marzo, 2014

Con base en las proyecciones de las Evaluaciones Agropecuarias Municipales, EVA 2007-2011, los principales municipios productores de Pasifloras son: Roldanillo, La Unión, Bolívar y Tulúa en Maracuyá; Bolívar y San Pedro en Granadilla; Tulúa y Puerres en Curuba; y Puerres en Gulupa.

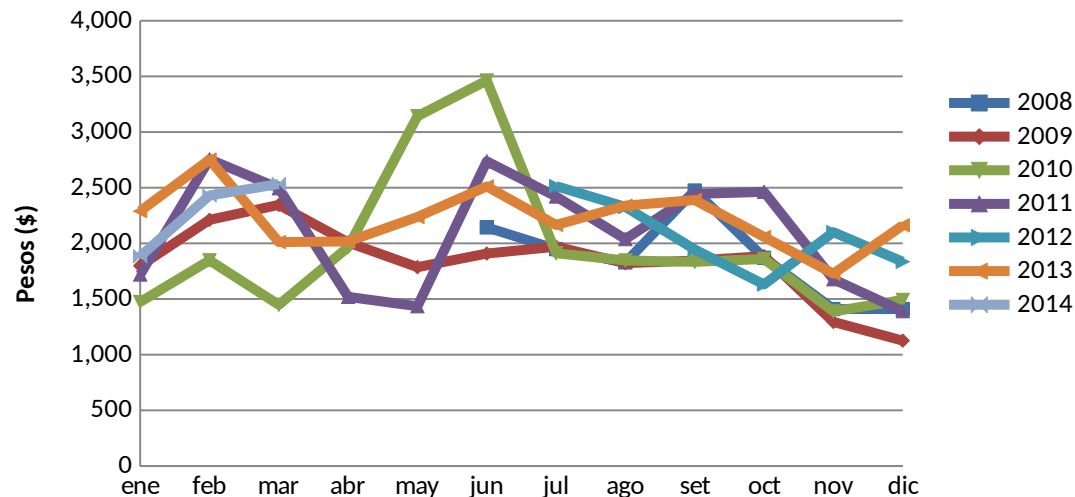


Precios Pasifloras Región Occidente

Precio Histórico de Maracuyá (Kg)



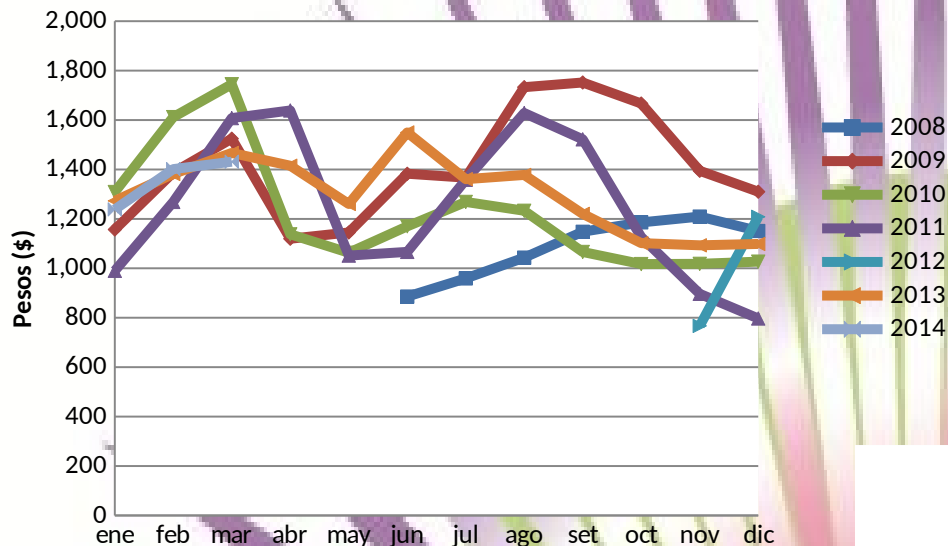
Precio Histórico de Granadilla (Kg)



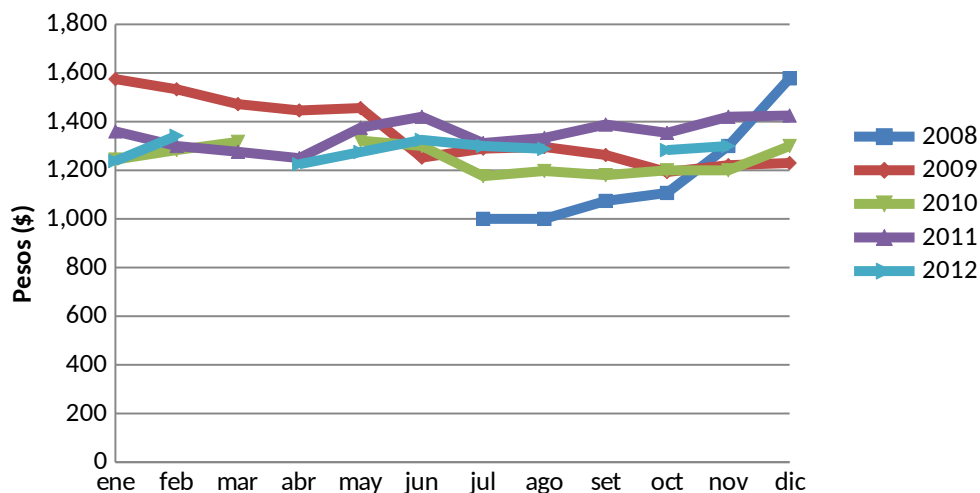


Precios Pasifloras Región Occidente

Precio Histórico de Curuba (Kg)



Precio Histórico de Badea (Kg)





MinAgricultura
Ministerio de Agricultura
y Desarrollo Rural

100 AÑOS

**PROSPERIDAD
PARA TODOS**



Departamentos de Cundinamarca, Boyacá y Meta.

REGIÓN CENTRAL



Producción

Pasiflora	Producción (Tons)	Área Cosechada (Has)	Rendimiento (Ton/Has)	Participación Departamento de Cundinamarca	Participación Departamento de Boyacá	Participación Departamento de Meta	Participación Regional
Maracuyá	22.114	1.136	15,80	1,84%	0,00%	24,33%	26,17%
Granadilla	3.724	344	13,62	7,49%	2,59%	0,00%	10,08%
Curuba	7.292	739	9,20	0,51%	42,98%	0,00%	43,49%
Gulupa	4.572	406	12,35	54,49%	23,39%	0,00%	77,88%

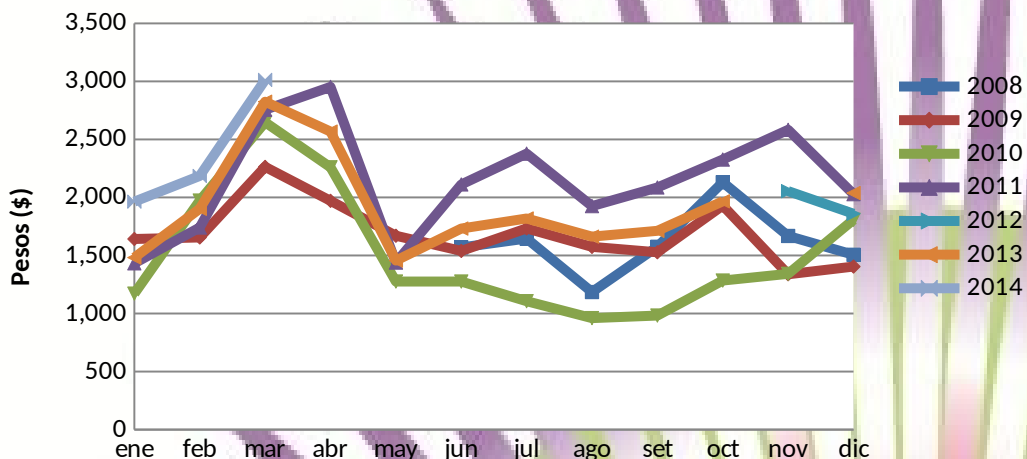
Fuente: Red de Información y Comunicación Estratégica del Sector Agropecuario - AGRONET Colombia. Consultada: Marzo, 2014

Con base en las proyecciones de las Evaluaciones Agropecuarias Municipales, EVA 2007-2011, los principales municipios productores de Pasifloras son: Lejanías y Granada en Maracuyá; San Bernardo, Buenavista y Pandi en Granadilla; Sutamarchán, Nuevo Colón y Turmequé en Curuba; y San Bernardo, Buenavista y Pandi en Gulupa.

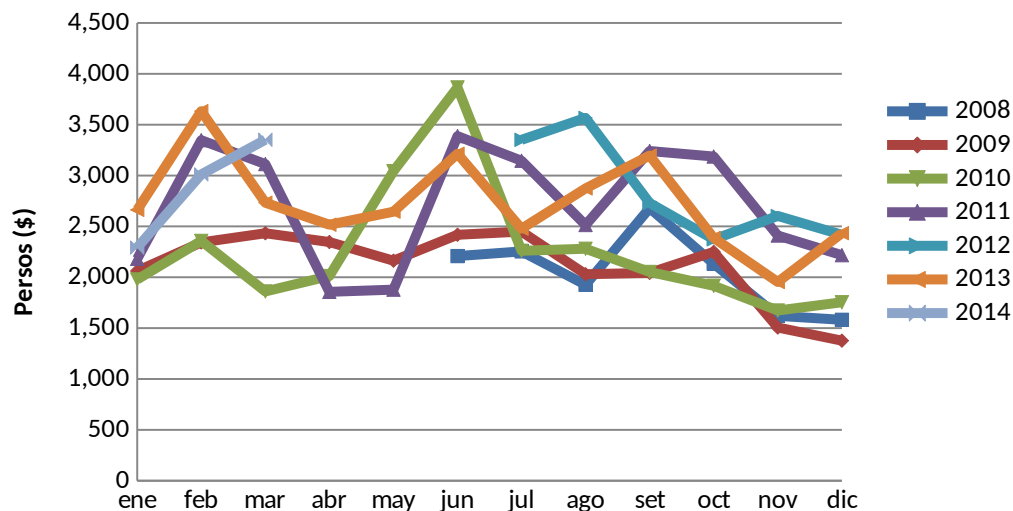


Precios Pasifloras Región Central

Precio Histórico de Maracuyá (Kg)



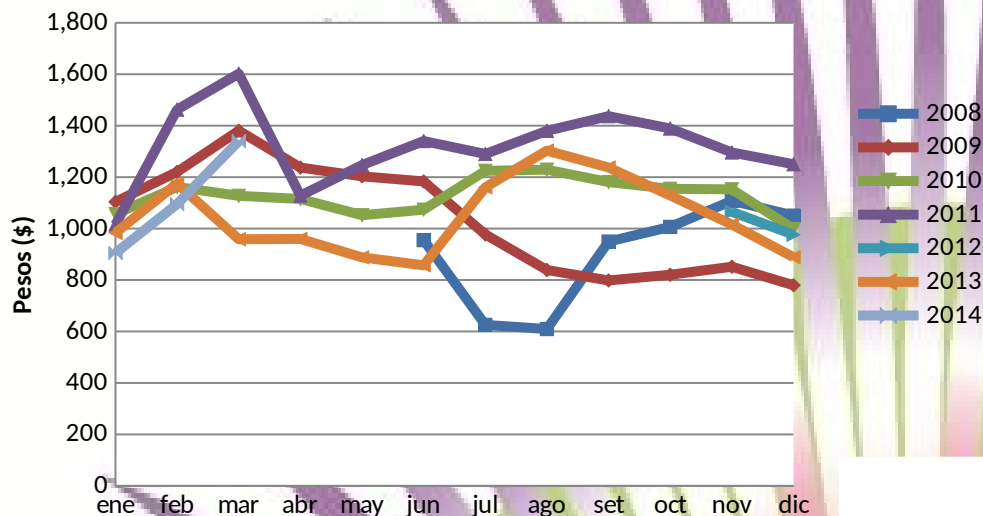
Precio Histórico de Granadilla (Kg)



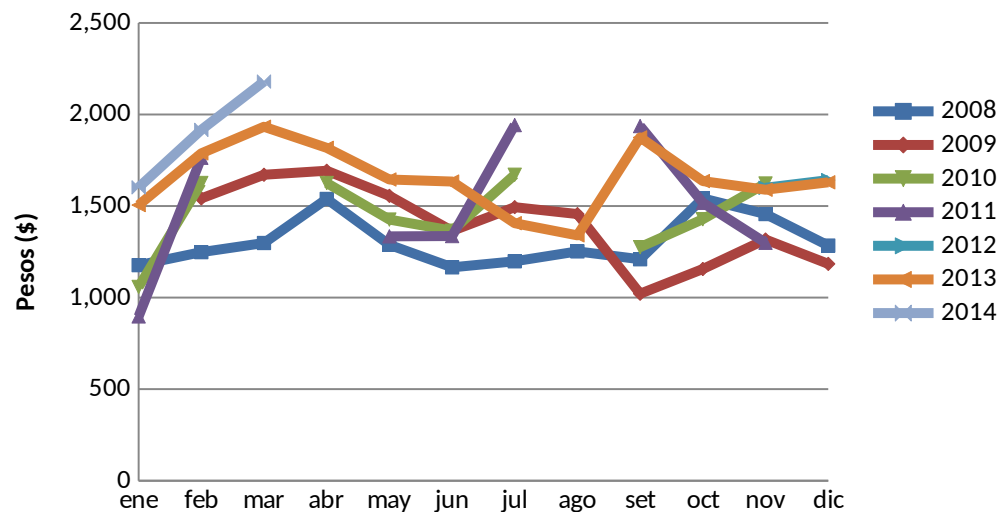


Precios Pasifloras Región Central

Precio Histórico de Curuba (Kg)



Precio Histórico de Gulupa (Kg)





MinAgricultura
Ministerio de Agricultura
y Desarrollo Rural

100 AÑOS

PROSPERIDAD
PARA TODOS



Departamentos de Caldas, Quindío, Risaralda y Antioquia.

REGIÓN DE ANTIOQUÍA Y EJE CAFETERO



Producción

Pasiflora	Producción (Tons)	Área Cosechada (Has)	Rendimiento (Ton/Has)	Participación Departamento de Antioquía	Participación Departamento de Caldas	Participación Departamento de Quindío	Participación Departamento de Risaralda	Participación Regional
Maracuyá	9.303	631	16,24	8,89%	0,64%	1,40%	0,07%	11,00%
Granadilla	8.651	595	11,66	16,97%	3,47%	1,28%	1,69%	23,42%
Curuba	2.603	75	34,70	15,52%	0,00%	0,00%	0,00%	15,52%
Cholupa	21	3	9	0,00%	0,00%	1,87%	0,00%	1,87%

Fuente: Red de Información y Comunicación Estratégica del Sector Agropecuario – AGRONET Colombia. Consultada: Marzo, 2014

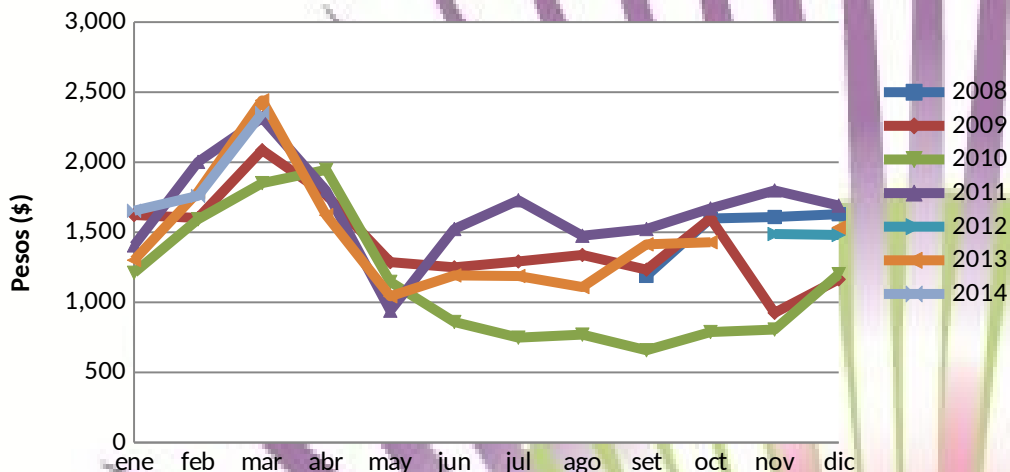
Con base en las proyecciones de las Evaluaciones Agropecuarias Municipales, EVA 2007-2011, los principales municipios productores de Pasifloras son: Dabeiba y Santa Barbara en Maracuyá; Urrao y Caramanta en Granadilla; Jardín y Peñol en Curuba; y Salento en Cholupa.



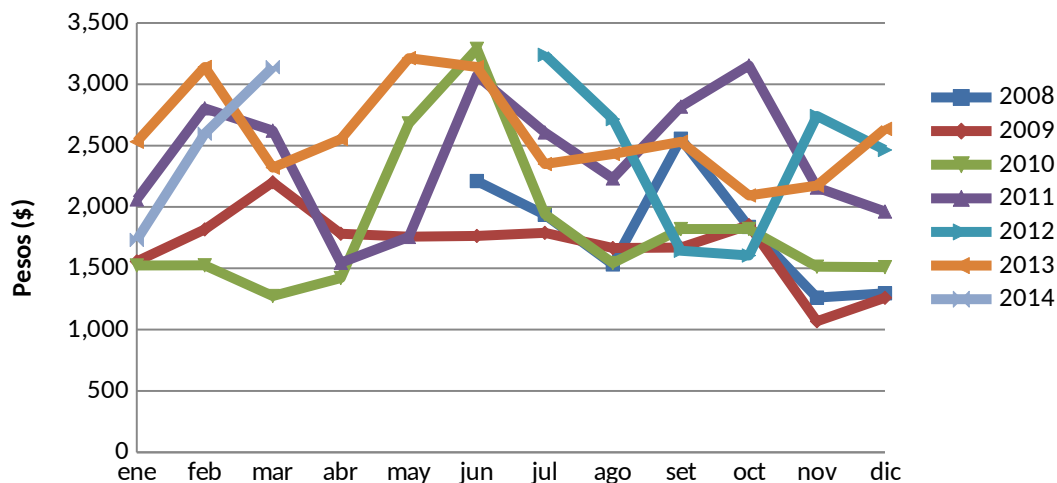
Precios Pasifloras

Región Antioquia y Eje Cafetero

Precio Histórico de Maracuyá (Kg)



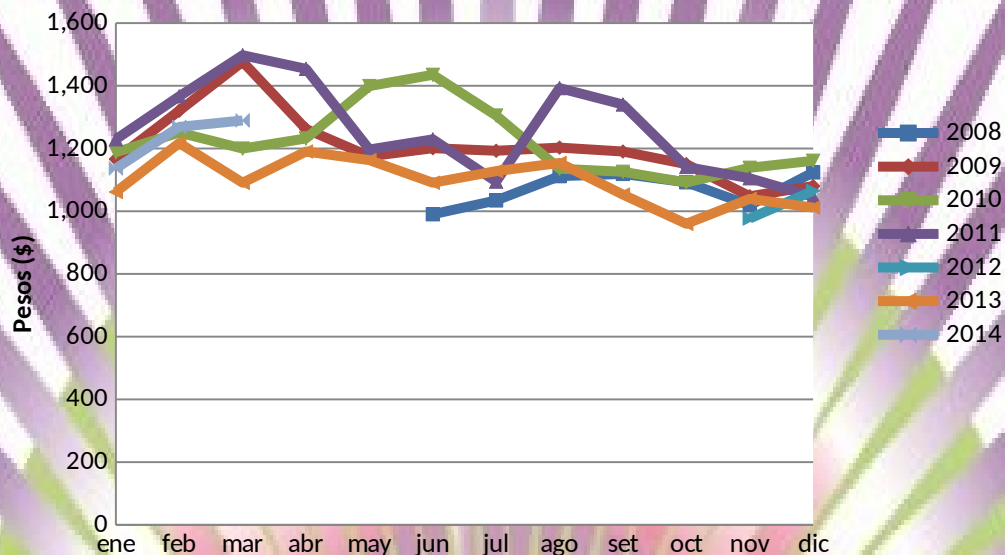
Precio Histórico de Granadilla (Kg)





Precios Pasifloras Región Antioquia y Eje Cafetero

Precio Histórico de Curuba (Kg)



Fuente: SIPSA - Agronet Consulta: Marzo, 2014



MinAgricultura
Ministerio de Agricultura
y Desarrollo Rural

100 AÑOS

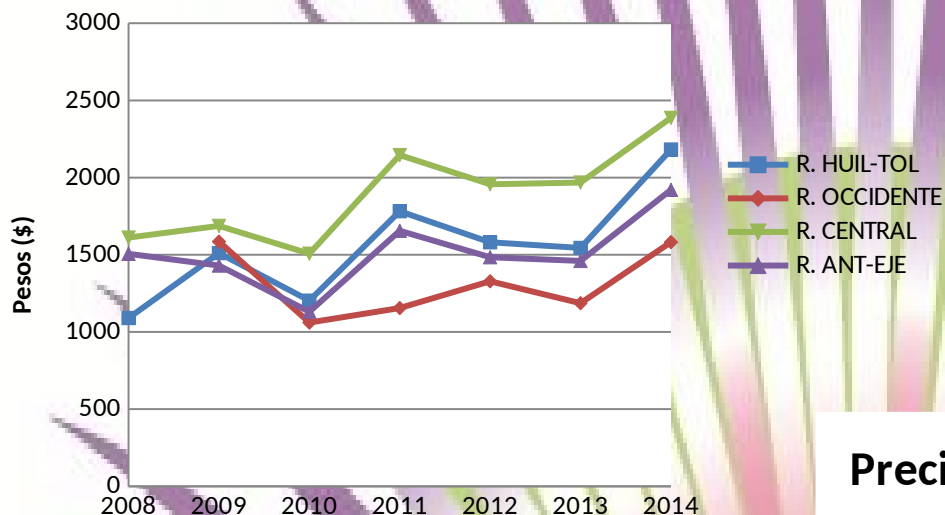
**PROSPERIDAD
PARA TODOS**

CONSOLIDADO DE PRECIOS POR NÚCLEOS REGIONALES

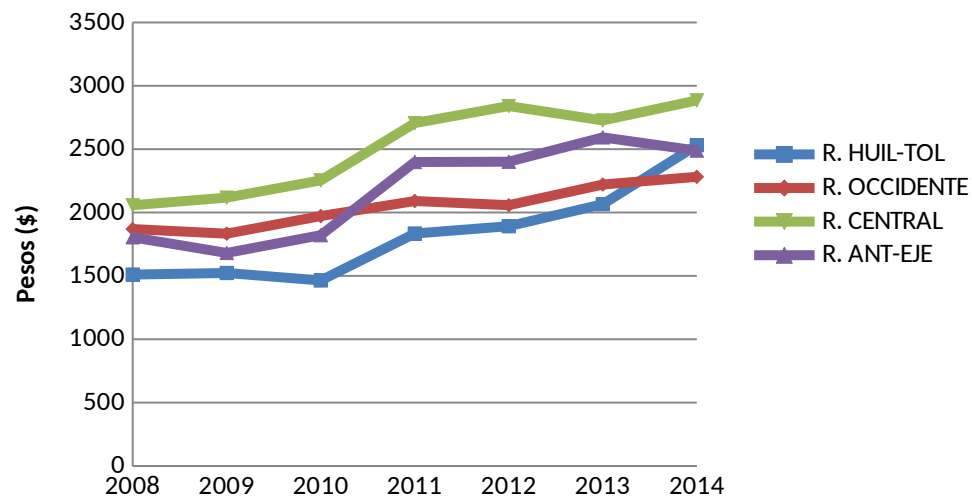


Precios Pasifloras 2008-2014

Precio Histórico de Maracuyá por Regiones (Kg)



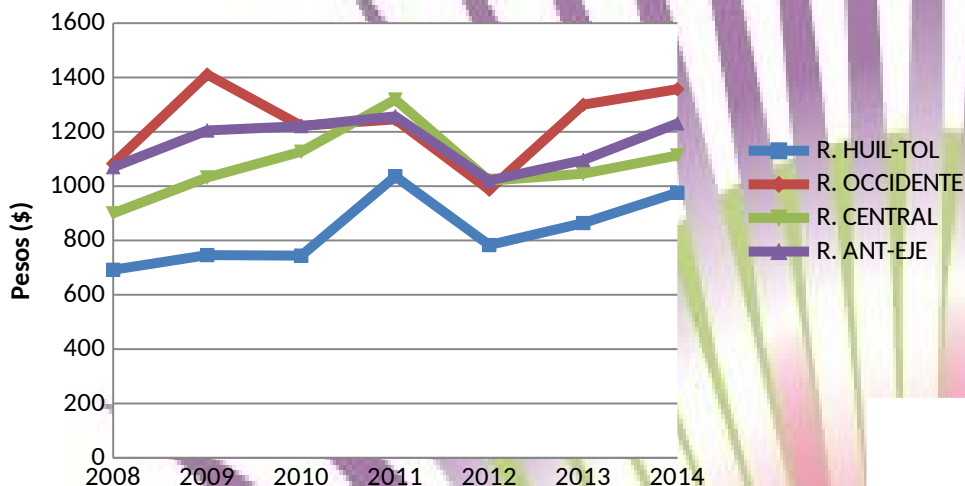
Precio Histórico de Granadilla por Regiones (Kg)



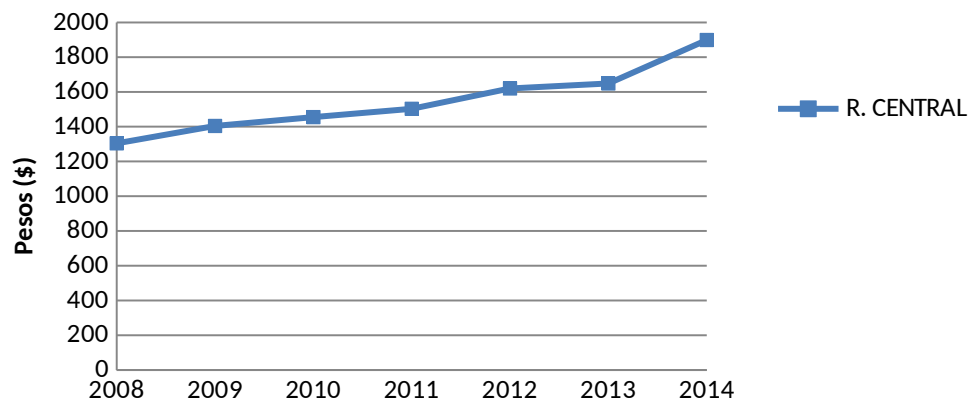


Precios Pasifloras 2008-2014

Precio Histórico de Curuba por Regiones (Kg)



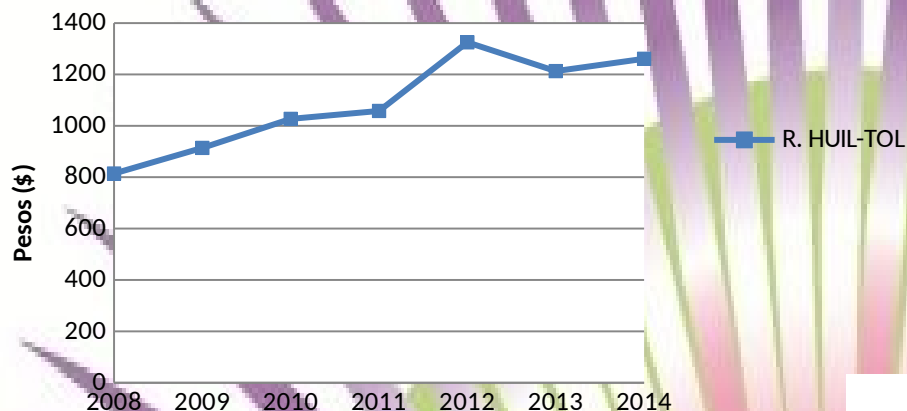
Precio Histórico de Gulupa Región Central (Kg)



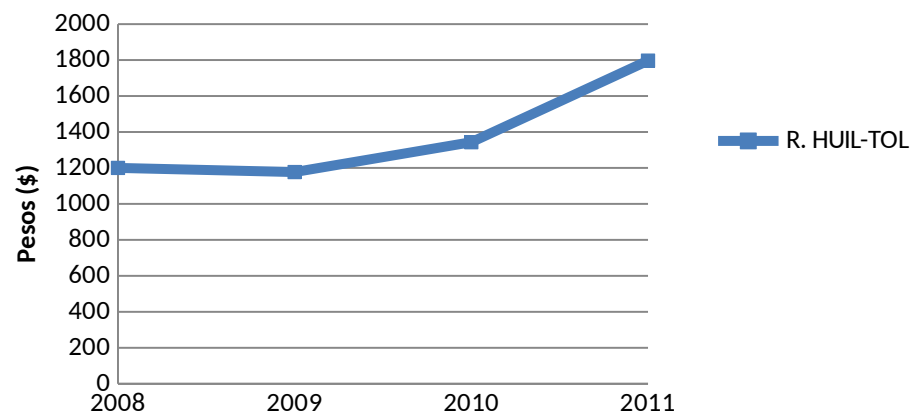


Precios Pasifloras 2008-2014

Precio Histórico de Badea Región Huila-Tolima (Kg)



Precio Mensual de Cholupa Región Huila-Tolima (Kg)





MinAgricultura
Ministerio de Agricultura
y Desarrollo Rural

100 AÑOS

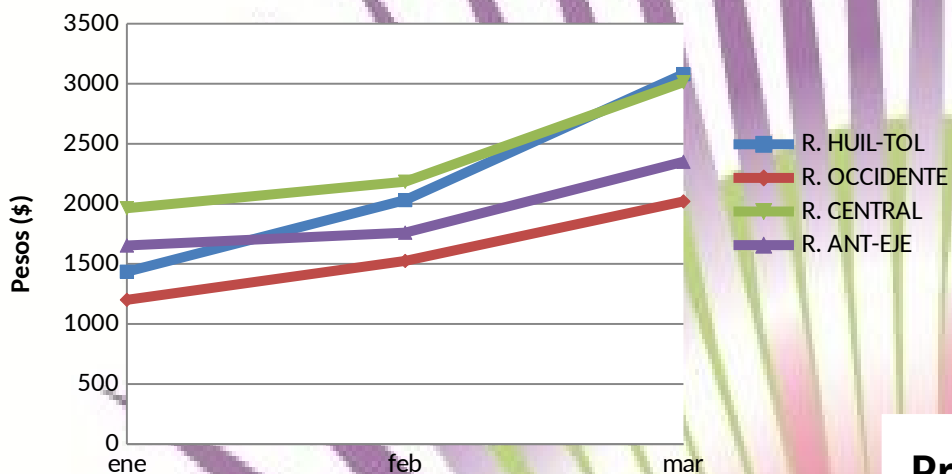
PROSPERIDAD
PARA TODOS

REGISTRO 2014 MENSUAL DE PRECIOS POR NÚCLEOS REGIONALES

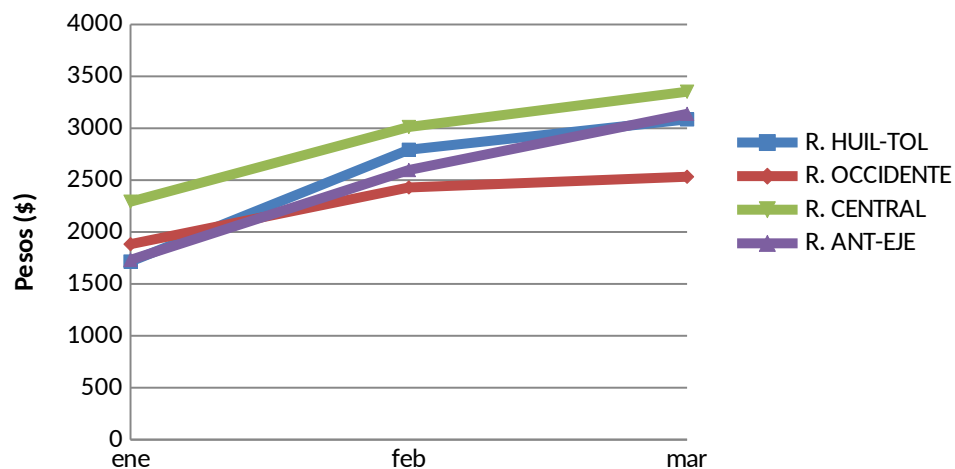


Precios Pasifloras 2014

Precio Mensual de Maracuyá por Regiones (Kg)



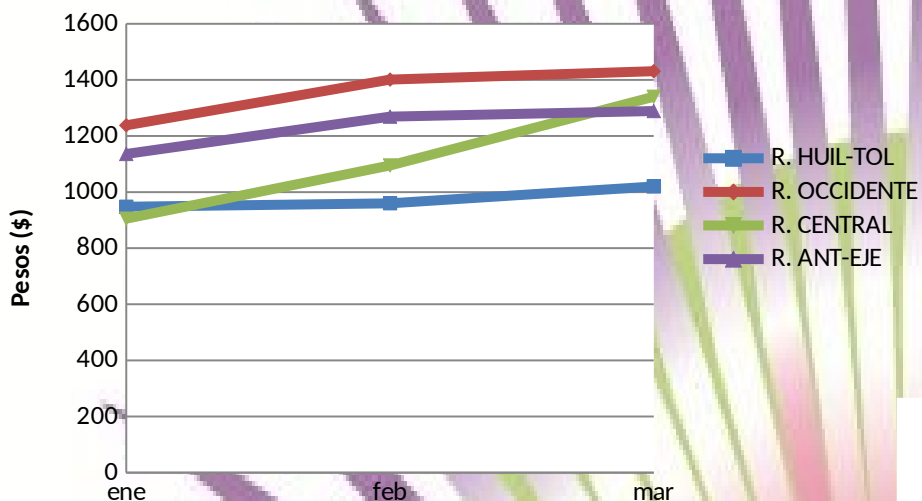
Precio Mensual de Granadilla por Regiones (Kg)



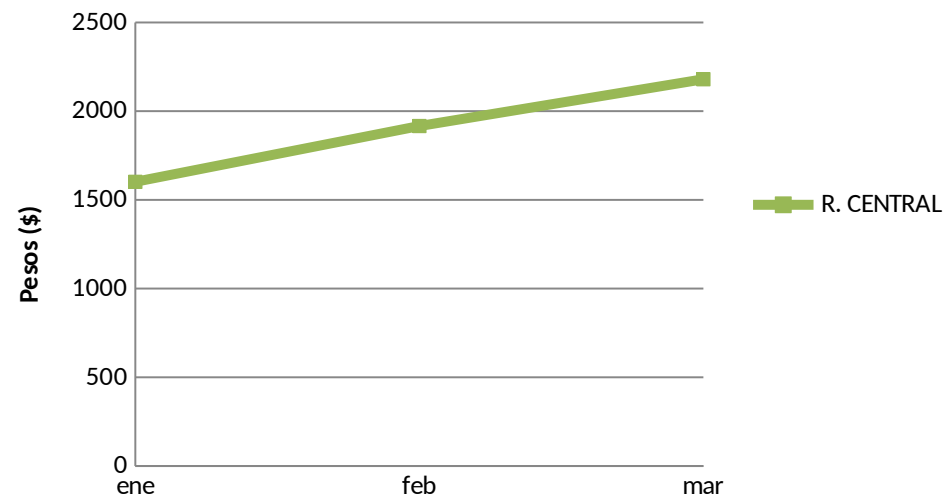


Precios Pasifloras 2014

Precio Mensual de Curuba por Regiones (Kg)



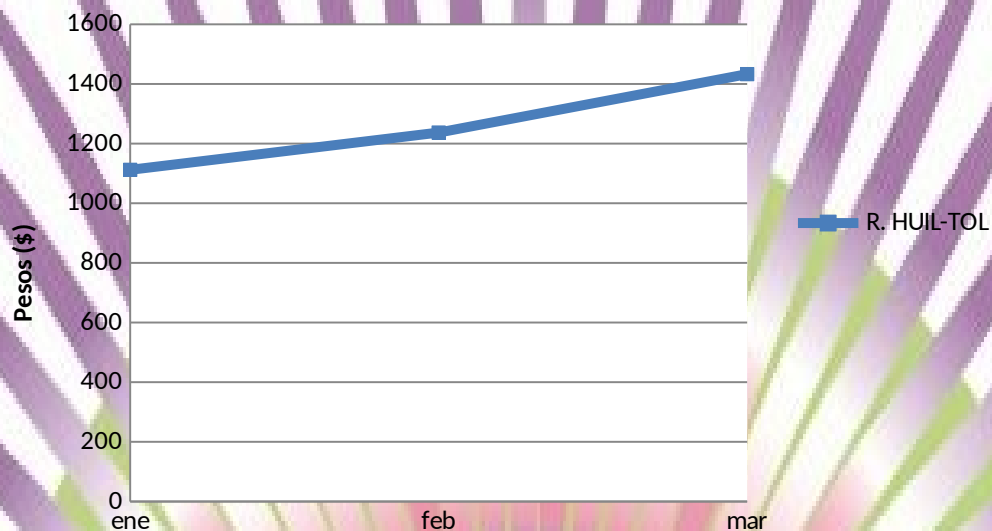
Precio Mensual de Gulupa Región Central (Kg)





Precios Pasifloras 2014

Precio Mensual de Badea Región Huila-Tolima (Kg)



Fuente: SIPSA - Agronet Consulta: Marzo, 2014



BALANZA COMERCIAL

BALANZA COMERCIAL EN US\$ (AÑO 2014)

Indicador	Maracuya fresco	Maracuya jugo	Granadilla	Gulupa	Curuba	Total
Exportaciones (US\$FOB)	83.830	268.950	458.890	1.227.850	1.910	2.041.430
Importaciones (US\$CIF)	0	0	0	0	0	0
Balanza comercial (US\$)	83.830	268.950	458.890	1.227.850	1.910	2.041.430

Fuente: Agronet - SIPSA. Consulta: Marzo, 2014.

Los principales destinos para maracuyá en fresco son Países Bajos, Francia y Alemania;
y en jugo, Estados Unidos y Países Bajos. En el caso de granadilla, Ecuador; en gulupa, Países Bajos;
y en curuba, Portugal, Aruba, Panamá, Antillas Holandesas y Francia.
El origen de las importaciones para maracuyá en fresco es Ecuador, y en jugo, Ecuador, Perú y Taiwán.



EMPLEO

Indicador	Maracuyá	Granadilla	Curuba	Gulupa	Badea	Cholupa	Total
Áreas cosechadas (Has)	5.474	3.552	1.450	527	81	130	11.214
Empleos Directos	3284	2131	870	316	49	78	6.729
Empleos Indirectos	6569	4262	1740	632	98	156	13.457

Fuente: Cálculos Secretaria Técnica con base en Agronet, 2011

Los empleos directos son obtenidos a partir del área cosechada por el factor 0,6; los empleos indirectos equivalen al doble de empleos directos.



COSTOS DE PRODUCCIÓN

Indicador	Maracuya	Granadilla	Gulupa	Curuba
Costos de Establecimiento (\$)	\$14.631.581	\$17.452.333	\$ 17.954.400	\$ 2.384.911

Fuente: Costos para pequeños productores, Acuerdo de Competitividad para la Cadena Productiva de Pasifloras en Colombia, 2012.

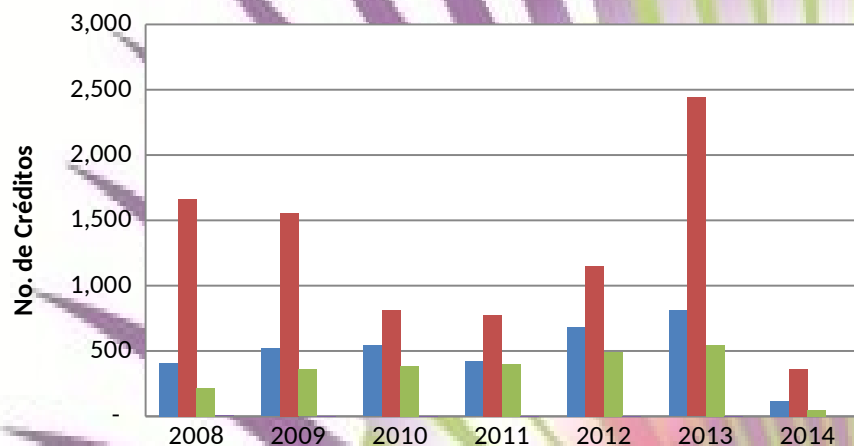
PIB

No registra

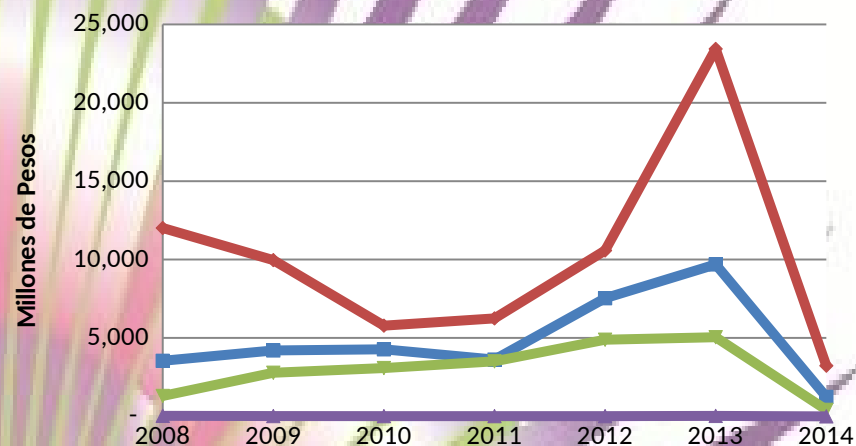


APOYO AL FINANCIAMIENTO Y CRÉDITOS

Histórico de Créditos en Cantidad



Histórico de Créditos en Valor



Fuente: Agronet. Consulta: Marzo, 2014